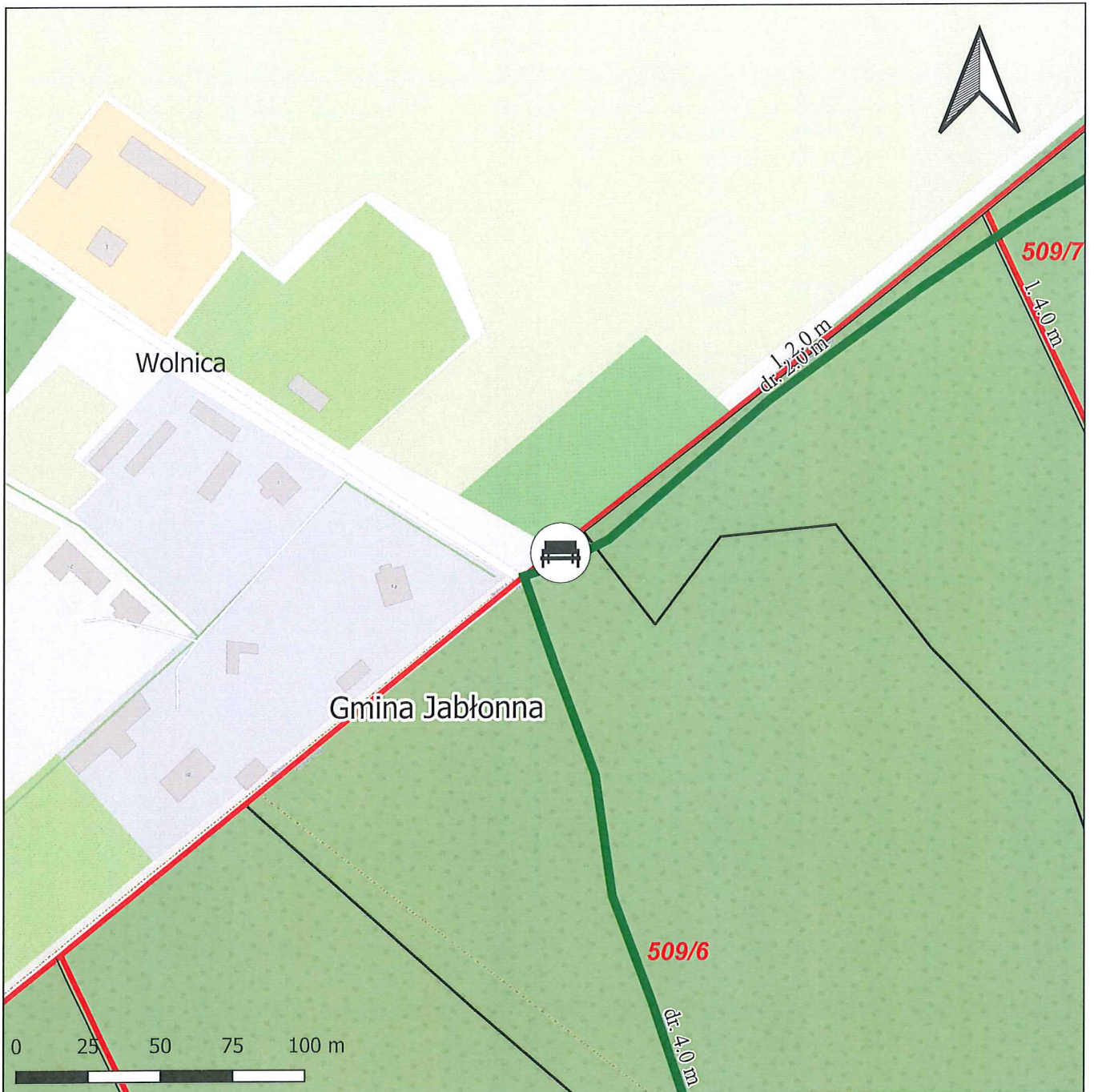


## Lokalizacja miejsca odpoczynku

adres administracyjny: 06-09-062-0002-509/6

adres leśny: 05-27-1-01-367-b-00



Lokalizacja miejsca odpoczynku

Mapa ewidencyjna

komunikacja

drogi leśne

działki ewidencyjne

wydziazenia leśne

Mapa podkładowa: OpenStreetMap

Mapa pogładowa



## **REGULAMIN**

### **korzystania z miejsc odpoczynku na terenie Nadleśnictwa Świdnik**

1. Korzystający z miejsca odpoczynku zobowiązani są do zapoznania się z niniejszymi zasadami oraz do ich przestrzegania.
2. Zabrania się niszczenia lub używania infrastruktury i wyposażenia miejsca odpoczynku w sposób niezgodny z przeznaczeniem.
3. Przebywający w miejscu odpoczynku zobowiązani są do kulturalnego zachowania, niezagrażającego bezpieczeństwu ludzi, zwierząt oraz infrastruktury obiektu.
4. Osoby korzystające z miejsca odpoczynku zobowiązane są do przestrzegania przepisów prawa dotyczących przebywania i korzystania z terenów leśnych oraz ochrony przeciwpożarowej.
5. Korzystający z miejsca odpoczynku zobowiązani są do utrzymania ładu i porządku w trakcie pobytu.
6. Korzystający z miejsca odpoczynku ponoszą pełną odpowiedzialność za szkody powstałe podczas pobytu.
7. Wszelkie nieprawidłowości mogące mieć wpływ na bezpieczeństwo oraz wszelkie dostrzeżone uszkodzenia infrastruktury, nieporządek lub inne nieprawidłowości należy zgłaszać do biura Nadleśnictwa Świdnik pod nr tel.: 81 751 30 11.
8. Osoby korzystające z miejsca odpoczynku zobowiązane są do przestrzegania znaków zakazu wstępu, w związku z prowadzonymi okresowo pracami leśnymi lub z okresowym zakazem wstępu do lasu związanym z zagrożeniem pożarowym.
9. Osoby korzystające z miejsca odpoczynku zobowiązane są do przestrzegania zasad i wytycznych Państwowej Inspekcji Sanitarnej.
10. Osoby korzystające z miejsca odpoczynku, zobowiązane są podporządkować się poleceniom pracowników Służby Leśnej oraz innych służb mundurowych i ratowniczych, zwłaszcza w sytuacjach zagrożenia zdrowia i życia.
11. Nadleśnictwo Świdnik nie ponosi odpowiedzialności za wypadki powstałe podczas korzystania z miejsca odpoczynku. Użytkownicy korzystają z niej na własną odpowiedzialność i odpowiadają materialnie za wyrządzone szkody.
12. Nadleśnictwo Świdnik nie ponosi odpowiedzialności za rzeczy pozostawione na terenie miejsca odpoczynku.