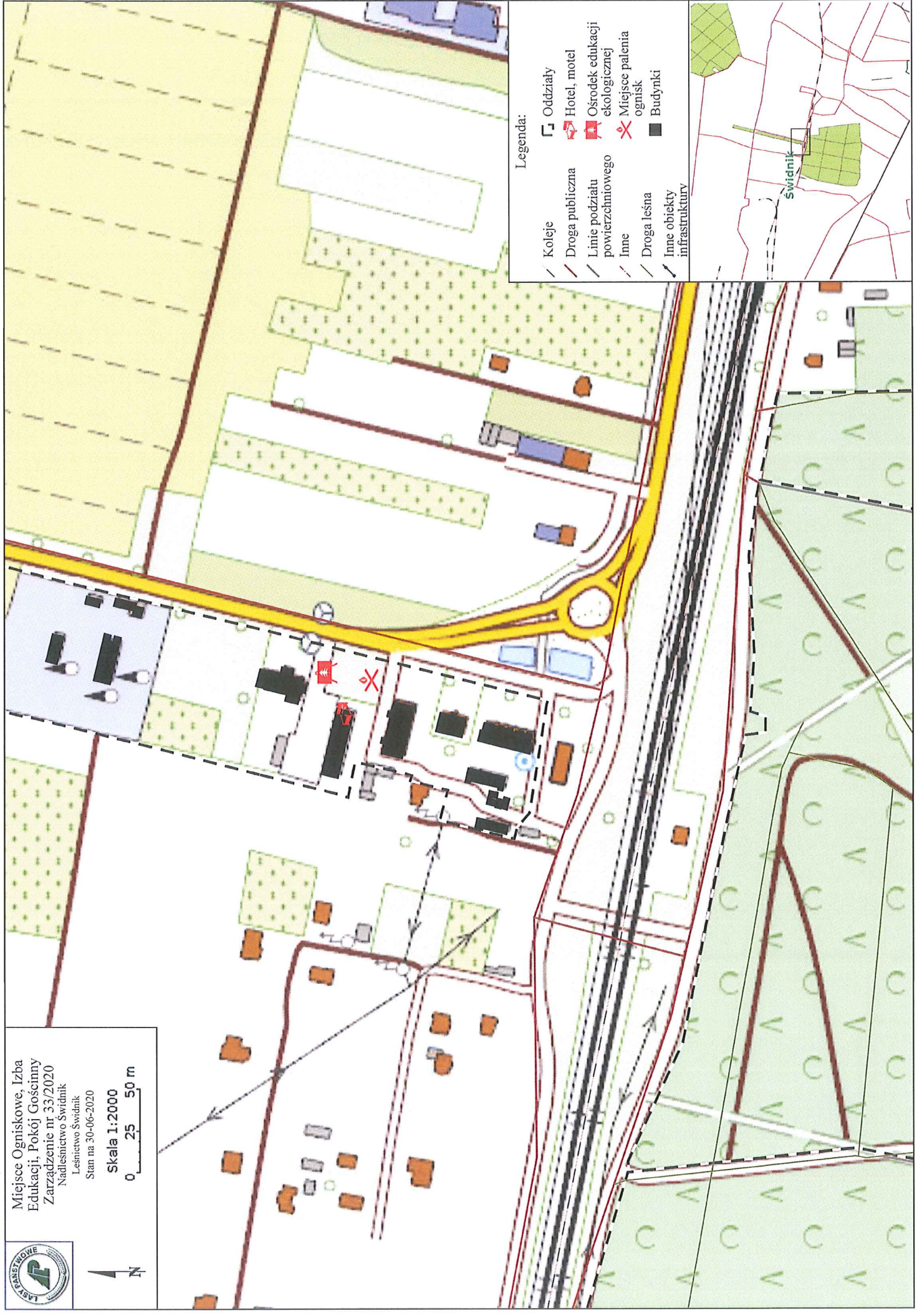


Miejsce Ogniskowe, Izba Edukacji, Pokój Gościowy
Zarządzenie nr 33/2020
Nadlesnictwo Świdnik
Lesnictwo Świdnik
Stan na 30-06-2020

Skala 1:2000

0 25 50 m



Legenda:

- Koleje
- Droga publiczna
- Linie podziątu powierzchniowego
- Inne
- Droga leśna
- Inne obiekty infrastruktury
- Oddziały
- Hotel, motel
- Ośrodek edukacji ekologicznej
- Miejsce palenia ognisk
- Budynki

Świdnik

Załącznik nr 8 do Zarządzenia nr 33/2020 z 30.06.2020 r., w sprawie udostępniania obiektów rekreacyjno-wypoczynkowych i edukacyjnych Nadleśnictwa Świdnik

REGULAMIN

korzystania z izby edukacji leśnej Nadleśnictwa Świdnik

1. Izba jest przeznaczona do edukacji dzieci, młodzieży i dorosłych.
2. Z izby edukacji leśnej mogą korzystać osoby, które wcześniej dokonały rezerwacji oraz wysłały formularz zgłoszeniowy na adres: swidnik@lublin.lasy.gov.pl. Formularz zgłoszeniowy znajduje się na stronie internetowej Nadleśnictwa Świdnik.
3. Korzystanie z izby jest możliwe tylko pod opieką pracownika Nadleśnictwa Świdnik.
4. Przebywający na terenie izby edukacyjnej zobowiązani są do kulturalnego zachowania, niezagrażającego bezpieczeństwu ludzi oraz wyposażeniu obiektu.
5. Dzieci na terenie izby mogą przebywać jedynie pod opieką nauczyciela, rodzica czy innego dorosłego opiekuna ponoszącego pełną odpowiedzialność za dziecko.
6. Nadleśnictwo Świdnik nie ponosi odpowiedzialności za wypadki powstałe podczas korzystania z Izby. Użytkownicy korzystają z niej na własną odpowiedzialność i odpowiadają materialnie za wyrządzone szkody.
7. Nadleśnictwo Świdnik nie ponosi odpowiedzialności za rzeczy pozostawione na terenie izby edukacji.
8. Wszelkie nieprawidłowości mogące mieć wpływ na bezpieczeństwo oraz wszelkie dostrzeżone uszkodzenia wyposażenia, nieporządek lub inne nieprawidłowości należy zgłaszać do biura Nadleśnictwa Świdnik pod nr tel.: 81 751 30 11.

Z upoważnienia Nadleśniczego
Nadleśnictwa Świdnik
Z-ca Nadleśniczego
mgr inż. Rafał Cieślak